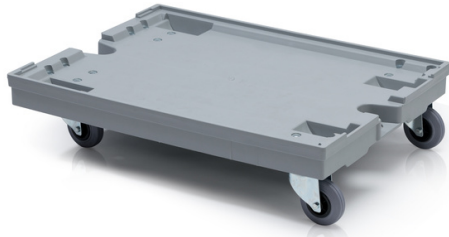


## Transportroller 80 x 60 2 lenkbare + 2 feste Gummirollen



Für größere Lasten sind unsere 80 x 60 cm großen Transportfahrgerüste ideal. Die Fläche kann für mehrere kleine Behälter oder einen 80 x 60 cm großen Eurobehälter genutzt werden. Die Aussparungen auf der Oberseite ermöglichen das Stapeln der Fahrgerüste. Hochwertige Gummirollen mit 2 festen und 2 lenkbaren Rollen.

**Waren-Code:** 980515

**Anzahl der Stücke pro Palette** 24



## Technische Spezifikation

### Parameter:

Farbe	grau
Material	PP
Gewicht	10.2 kg
Dynamische Belastbarkeit	400 kg

### Abmessungen

Länge	80 cm
Breite	60 cm
Höhe	20 cm

### Spezifikationen

2 schwenkbare und 2 feste 100-mm-Räder

Die angegebenen Werte sind ungefähre Richtwerte und basieren auf praktischen Erfahrungen sowie der Norm ISO 8611. Diese Werte wurden unter gleichmäßiger Belastung bei Raumtemperatur (20°C) ermittelt. Aufgrund unterschiedlicher Anwendungsbedingungen können abweichende Werte auftreten. Wir empfehlen, vor der Verwendung des Produkts Tests durchzuführen.

Alle technischen Daten der Produkte, einschließlich Abmessungen und Gewichte, unterliegen Veränderungen aufgrund von Testbedingungen und Produktions technology. Aus den erhaltenen Informationen können keine rechtlich bindenden Garantien für spezifische Eigenschaften abgeleitet werden.

Wir behalten uns alle Rechte vor, einschließlich der Möglichkeit von unvorhergesehenen Fehlern und Änderungen. Wir betonen, dass die bereitgestellten technischen Daten nur informativen Charakter haben und Änderungen ohne vorherige Ankündigung unterliegen können.