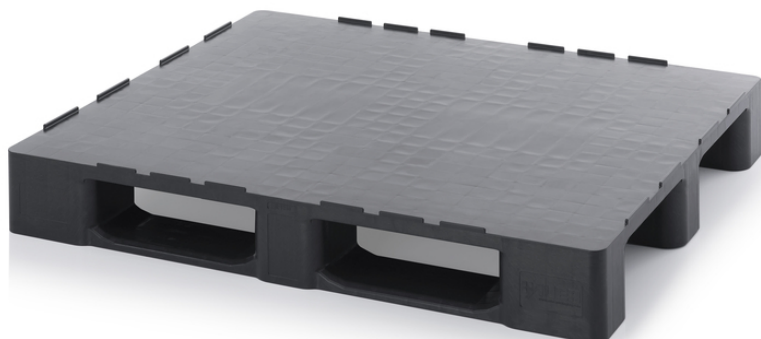


## Plastová paleta ESD H1210



Plastová paleta ESD H1210 je specializovaný skladovací a transportní produkt navržený pro použití v staticky citlivých průmyslových prostředích, kde je důležité minimalizovat elektrický náboj a chránit citlivou elektroniku před elektrostatickými výboji. Tato paleta je vyrobena z kvalitního plastového materiálu, který je odolný proti vlhkosti, olejům a chemikáliím. Paleta ESD H1210 je ideálním řešením pro ty, kteří potřebují kombinovat skladovací a transportní efektivitu s ESD ochranou.

**Kód produktu:** 990137

**Počet kusů na paletě:** 21



## Technické parametry

### Parametry

Barva	černá
Materiál	ESD
Hmotnost	20 kg

### Specifikace

Prutkový/povrchový odpor:  $10^4 < 10^{10}$  Ohm

Upozorňujeme, že v důsledku orientace proudění, odvozujícího se od způsobu zpracování, mohou hotové součásti vykazovat odlišné elektrické vlastnosti v souvislosti s elektrostatickým výbojem (ESD).

Veškeré technické údaje výrobků, včetně rozměrů a hmotností, podléhají proměnám vyplývajícím z testovacích podmínek a výrobní technologie. Ze získaných informací nelze odvodit žádné právně závazné záruky konkrétních vlastností.

Vyhrazujeme si všechna práva, včetně práva na nepředvídané chyby a následné úpravy. Tímto zdůrazňujeme, že předložené technické údaje mají pouze informativní charakter a mohou podléhat změnám bez předchozího oznámení.

### Vnější rozměry

Délka	120 cm
Šířka	100 cm
Výška	16.3 cm