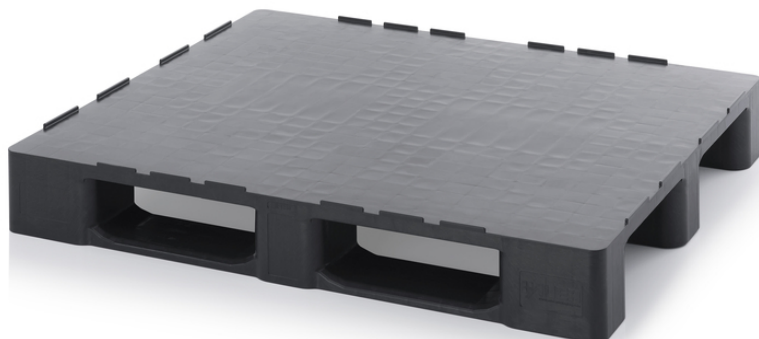


## Paleta plastikowa ESD H1210



Plastikowa paleta ESD H1210 to specjalistyczny produkt do przechowywania i transportu przeznaczony do użytku w środowiskach przemysłowych wrażliwych na wyładowania elektrostatyczne, w których ważne jest zminimalizowanie ładunku elektrycznego i ochrona wrażliwej elektroniki przed wyładowaniami elektrostatycznymi. Paleta ta jest wykonana z wysokiej jakości tworzywa sztucznego, które jest odporne na wilgoć, oleje i chemikalia. Paleta H1210 ESD to idealne rozwiązanie dla tych, którzy muszą połączyć wydajność przechowywania i transportu z ochroną ESD.

**Kod produktu:** 990137

**Ilość sztuk na palecie:** 21



## Informacje techniczne

Parametry	
Kolor	czarny
Materiał	ESD
Waga	20 kg

Rozmiary zewnętrzne	
Długość	120 cm
Szerokość	100 cm
Wysokość	16.3 cm

### PRODUCTS\_BULLETPPOINTS ()

Opór przepływu/powierzchni:  $10^4 < 10^{10}$  Ohm

Zwracamy uwagę, że z powodu orientacji przepływu wynikającego z metody przetwarzania, gotowe komponenty mogą wykazywać różne właściwości elektryczne w związku z wyładowaniami elektrostatycznymi (ESD).

Wszystkie dane techniczne dotyczące produktów, w tym wymiary i wagi, podlegają zmianom wynikającym z warunków testowych i technologii produkcji. Z informacji uzyskanych nie można wyciągnąć żadnych prawnie wiążących gwarancji konkretnych właściwości.

Zastrzegamy sobie wszystkie prawa, w tym prawo do nieprzewidzianych błędów i późniejszych modyfikacji. Podkreślamy, że prezentowane dane techniczne mają charakter wyłącznie informacyjny i mogą ulegać zmianom bez wcześniejszego powiadomienia.