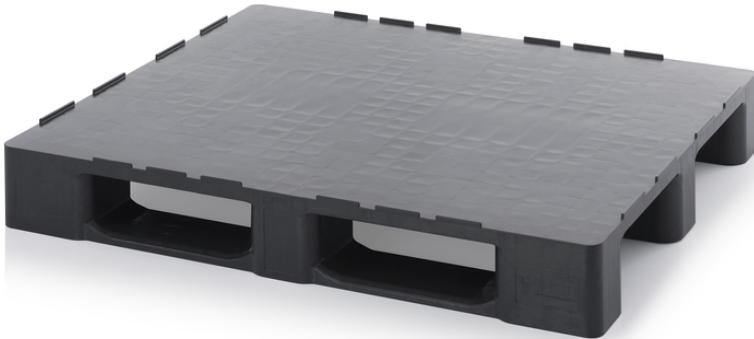


ESD-Kunststoffpalette H1210



Die ESD-Kunststoffpalette H1210 ist ein spezielles Lager- und Transportprodukt, das für den Einsatz in statisch empfindlichen Industrieumgebungen entwickelt wurde, in denen es wichtig ist, elektrische Aufladung zu minimieren und empfindliche Elektronik vor elektrostatischer Entladung zu schützen. Diese Palette ist aus hochwertigem Kunststoff gefertigt, der gegen Feuchtigkeit, Öle und Chemikalien beständig ist. Die ESD-Palette H1210 ist die ideale Lösung für alle, die Lager- und Transporteffizienz mit ESD-Schutz kombinieren brauchen.

Waren-Code: 990137

Anzahl der Stücke pro Palette 21



Technische Spezifikation

Parameter:

Farbe	Schwarz
Material	ESD
Gewicht	20 kg

Abmessungen

Länge	120 cm
Breite	100 cm
Höhe	16.3 cm

PRODUCTS_BULLETPPOINTS ()

Durchfluss-/Oberflächenwiderstand: $10^4 < 10^{10}$ Ohm

Wir möchten darauf hinweisen, dass aufgrund der Ausrichtung des Strömungsverhaltens, das sich aus der Verarbeitungsmethode ableitet, fertige Komponenten unterschiedliche elektrische Eigenschaften im Zusammenhang mit elektrostatischen Entladungen (ESD) aufweisen können.

Alle technischen Daten der Produkte, einschließlich Abmessungen und Gewichte, unterliegen Veränderungen aufgrund von Testbedingungen und Produktions technologie. Aus den erhaltenen Informationen können keine rechtlich bindenden Garantien für spezifische Eigenschaften abgeleitet werden.

Wir behalten uns alle Rechte vor, einschließlich der Möglichkeit von unvorhergesehenen Fehlern und nachträglichen Änderungen. Wir betonen, dass die präsentierten technischen Daten nur informativen Charakter haben und Änderungen ohne vorherige Ankündigung unterliegen können.