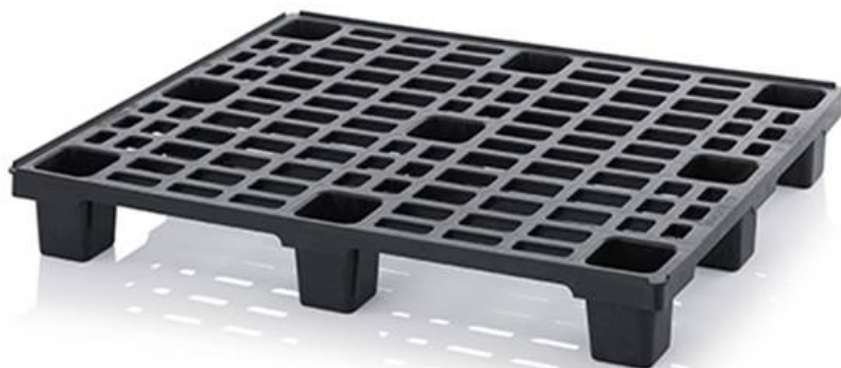


ESD stohovateľná paleta 120x100 cm



Palety ESD vyrobené z elektricky vodivého plastu boli špeciálne vyvinuté na bezpečné skladovanie a prepravu citlivých elektrických komponentov. Spoľahlivo zabraňujú elektrostatickému výboju a odvádzajú existujúci výboj. Špecifický prietokový odpor / povrchový odpor $10^4 < 10^{10}$ Ohm

Kód: 981245

Počet kusov na palete: 50



Technické parametre

Parametre:

Farba	čierna
Materiál	ESD
Hmotnosť	7 kg
Nosnosť dynamická	1000 kg
Nosnosť statická	2000 kg

Rozmery

Dĺžka	120 cm
Šírka	100 cm
Výška	15.7 cm

Špecifikácia

Prietokový/povrchový odpor: $10^4 < 10^{10}$ Ohm

Upozorňujeme, že v dôsledku orientácie prúdenia, odvodzujúceho sa od spôsobu spracovania, môžu hotové súčasti vykazovať odlišné elektrické vlastnosti v súvislosti s elektrostatickým výbojom (ESD).

Všetky technické údaje výrobkov, vrátane rozmerov a hmotností, podliehajú premenám vyplývajúcim z testovacích podmienok a výrobných technológií. Zo získaných informácií nemožno odvodiť žiadne právne záväzné záruky konkrétnych vlastností.

Vyhradzujeme si všetky práva, vrátane práva na nepredvídané chyby a následné úpravy. Týmto zdôrazňujeme, že predložené technické údaje majú iba informatívny charakter a môžu podliehať zmenám bez predchádzajúceho oznámenia.