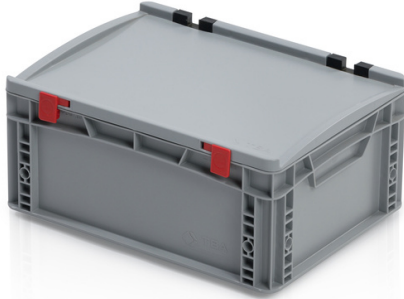


## Eurobehälter mit Deckel 40 x 30 x 17 Griff geschlossen



Der Eurobehälter ist ein vielseitiger Helfer in allen Industriezweigen. Er ist hygienisch, einfach stapelbar und somit für Transport und Lagerung geeignet. Beständig gegen Kälte und Kontaktwärme, Säuren und Laugen. Kunststoffbehälter aus hochwertigem Polypropylen. Optimierte für den Einsatz in der automatisierten Logistik (geeignet für den Einsatz auf Förderbändern und Rollenbahnen). Deckel mit zwei Scharnieren und zwei Schnappverschlüssen. Möglichkeit der Bedruckung.

**Waren-Code:** 967111

**Anzahl der Stücke pro Palette** 96



## Technische Spezifikation

### Parameter:

Farbe	grau
Material	PP
Griff	geschlossen
Band	16 l
Gewicht	1.42 kg

### Abmessungen

Länge	40 cm
Breite	30 cm
Höhe	18.5 cm

### Innenmaße

Innenmaß Länge	37 cm
Innenmaß Breite	27 cm
Innenmaß Höhe	16.5 cm

Aufgrund der Verwendung verschiedener Rohstoffe ist es nicht möglich, Schwankungen in den Farbnuancen zu verhindern. Alle technischen Parameter der Produkte, einschließlich ihrer Abmessungen und Gewichte, unterliegen Veränderungen aufgrund von Testbedingungen und Fertigungstechnologie. Aus den erhaltenen Informationen können keine rechtlich verbindlichen Garantien für spezifische Eigenschaften abgeleitet werden.

Wir behalten uns alle Rechte vor, einschließlich der Möglichkeit von unvorhergesehenen Fehlern und nachträglichen Anpassungen. Wir betonen, dass die bereitgestellten technischen Daten nur informativen Charakter haben und ohne vorherige Ankündigung Änderungen unterliegen können.