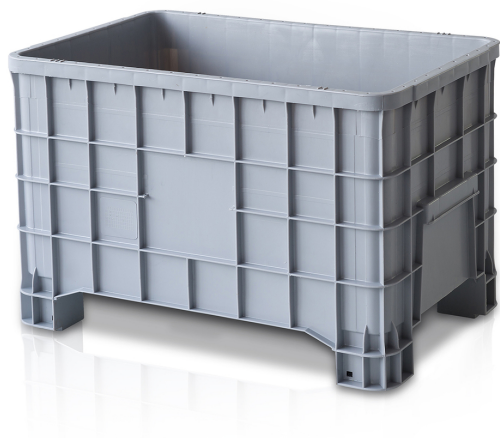


## Big box 99 x 63,5 x 65 4 nogi



Plastikowe big boxy są przeznaczone do transportu, manipulacji i przechowywania produktów pakowanych i luzem. Ich wymiary umożliwiają maksymalne wykorzystanie przestrzeni. Dużą zaletą jest możliwość sztaplowania i łatwość obsługi. Są odporne na uderzenia i warunki atmosferyczne. Dno i ściany są pełne. Big boxy można zamykać pokrywą i układać w stosy.

**Kod produktu:** 981000

**Ilość sztuk na paletcie:** 4

## Informacje techniczne

### Parametry

Kolor	szary
Materiał	PE
Objętość	280 l
Waga	14 kg
Nośność dynamiczna	125 kg
Nośność statyczna	800 kg

### Rozmiary zewnętrzne

Długość	99 cm
Szerokość	63.5 cm
Wysokość	65 cm

### Wymiary wewnętrzne

Długość wymiaru wewnętrznego	93 cm
Szerokość wymiaru wewnętrznego	58.7 cm
Wysokość wymiaru wewnętrznego	51.6 cm