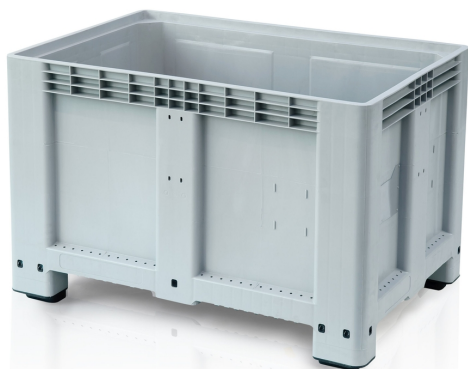


## Big box 120 x 80 x 79 pełen, 4 nogi



Plastikowe big boxy są przeznaczone do transportu, manipulacji i przechowywania produktów pakowanych i luzem. Ich wymiary umożliwiają maksymalne wykorzystanie przestrzeni. Dużą zaletą jest możliwość sztaplowania i łatwość obsługi. Są odporne na uderzenia i warunki atmosferyczne. Dno i ściany są pełne. Big boxy można zamykać pokrywą i układać w stosy.

**Kod produktu:** 980800

**Ilość sztuk na paletcie:** 3

## Informacje techniczne

### Parametry

Kolor	szary
Materiał	PE
Objętość	520 l
Waga	27.5 kg
Nośność dynamiczna	400 kg
Nośność statyczna	3500 kg

### Specyfikacje

Nie nadaje się do płynów

### Rozmiary zewnętrzne

Długość	120 cm
Szerokość	80 cm
Wysokość	79 cm

### Wymiary wewnętrzne

Długość	111.8 cm
Szerokość	71.8 cm
Wysokość	64.5 cm